

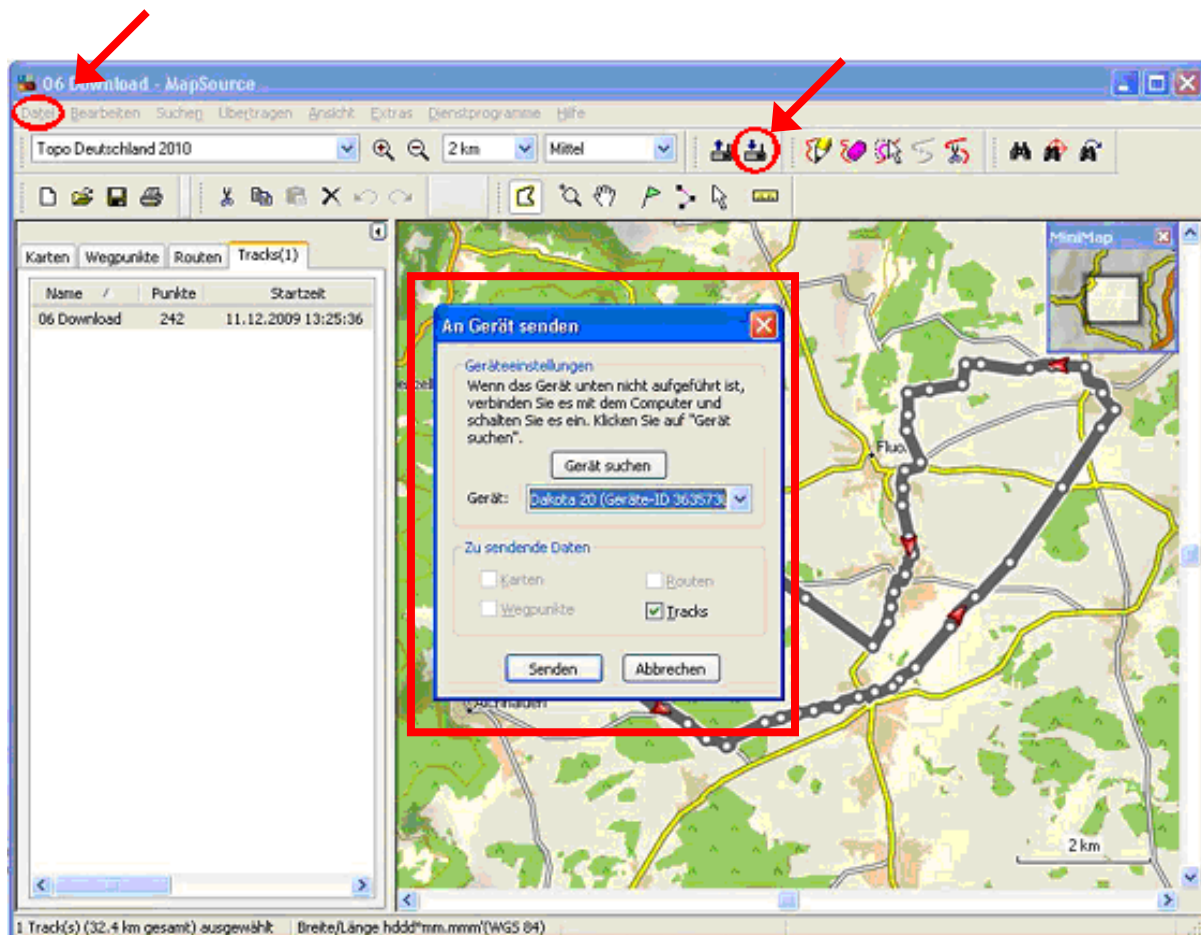
Wie lade ich die gpx-Daten für eine RadParadies-Route auf mein GPS-Gerät?

Laden Sie die gpx-Daten der gewünschten Rad-Paradies-Route auf Ihren PC und speichern Sie diese ab.

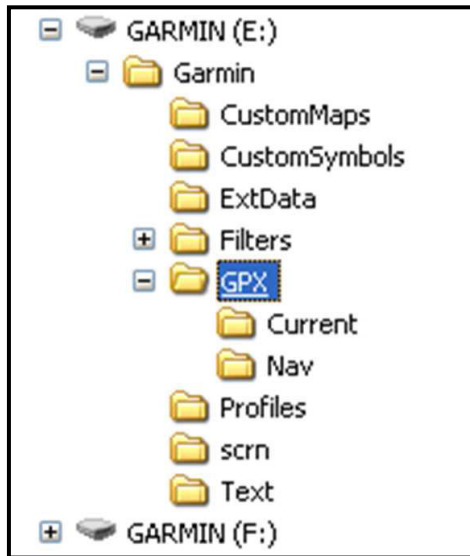
Um die Route von Ihrer Festplatte auf Ihr GPS-Gerät zu übertragen, benötigen Sie ein Verbindungskabel zwischen PC und GPS-Gerät.

Für **Garmin-Geräte** empfiehlt sich eine entsprechendes Programm z. B: **MapSource**

- Schließen Sie Ihr GPS-Gerät an den PC an
- Öffnen Sie das Programm „MapSource“
- Über Datei → Öffnen; die herunter geladene Datei öffnen.
- Auf den „Senden zu GPS“- Button klicken.
- Im Assistent das Gerät auswählen und auf „Senden“ klicken (siehe Bild unten).
- Die Route ist nun auf Ihrem GPS-Gerät unter dem Punkt „Track Manager“ gespeichert und abrufbar.



Vorgehensweise ohne ein Programm



- Öffnen Sie Ihren Arbeitsplatz, das GPS-Gerät wird als weiteres Laufwerk angezeigt.
- Gehen Sie auf den Unterordner „GPX“ und kopieren Sie die als GPX-Datei herunter geladene Route in diesen Ordner (siehe Bild links).
- Beim nächsten Einschalten erkennt das GPS-Gerät die Datei automatisch. Unter dem Punkt „Track Manager“ ist die Route nun gespeichert und abrufbar.

Vorgehensweise bei einem navigationsfähigen Mobiltelefon oder mobilen Endgeräten

Wenn Sie ein GPS-fähiges Mobiltelefon oder mobiles Endgerät besitzen, benötigen sie in der Regel ein spezielles Programm oder eine App, um die gpx-Daten der Routen verwenden zu können. Passende Programme oder App's finden Sie in Ihrem jeweiligen App-Store.

Vergewissern Sie sich bei der Auswahl jedoch, dass das Dateiformat **.gpx** unterstützt wird!